

## تحويل ملفات ( DWG ) إلى ( DWF )

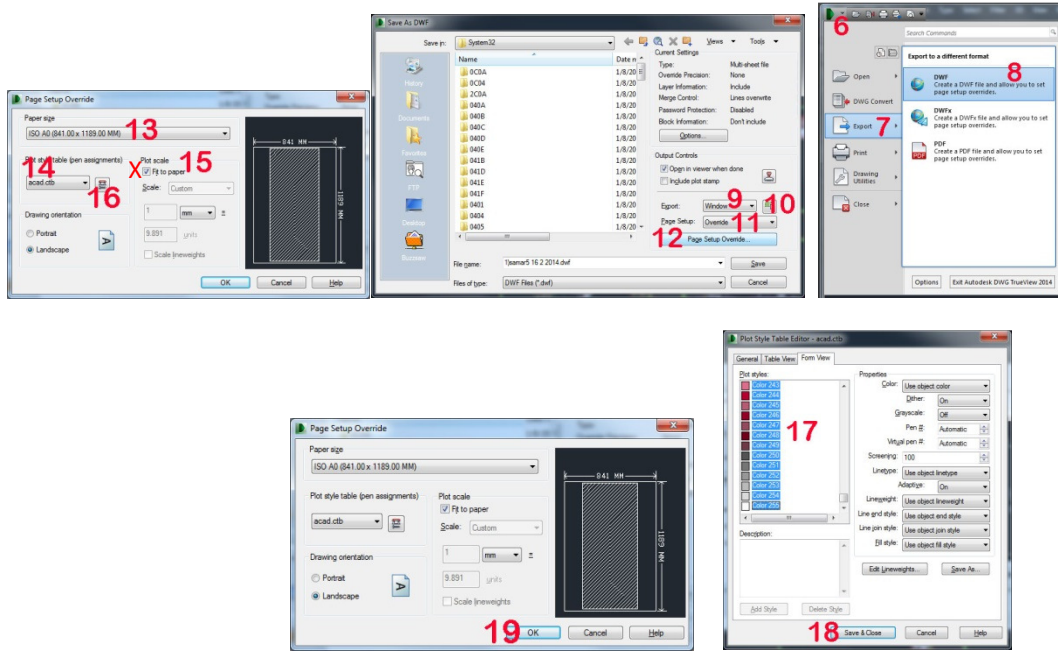
الخطوات ٦- ٨ للمباشرة بعملية التحويل

الخطوات ٩- ١٤ نفس خطوات طباعة المخططات

١٥ اختيار المقياس الصحيح ١٠/١

١٦+١٧+١٨ اختياري في حال عدم تحديد ( Pen- Assignments )

١٩ انتهاء عملية التحويل و حفظ اسم الملف بما يعبر عن محتويات الملف



ملاحظة (١) : يجب أن يكون إحداثيات الملف ثنائية الأبعاد (2D) وليس (3D Orbit)

ملاحظة (٢) : عدم تحويل الملف إلى صيغة (DWFx) المطلوب (DWF)

ملاحظة (٣) : عدم ادخال الكتابة أو الأبعاد بشكل بلوك (Block)

ملاحظة (٤) : يجب استخدام الخطوط التالية فقط

Times new roman ,Arial ,Arial Black ,SansSerif ,Swis721,Traditional Arabic  
Romans, Romanc ,Romanant ,AcadEref ,Simplex ,Isocp

ملاحظة (٥) : عدم الالتزام بما ورد أعلاه قد يؤدي إلى إعادة الطلب للمكتب دون دراسة